

Ski à Ancelle

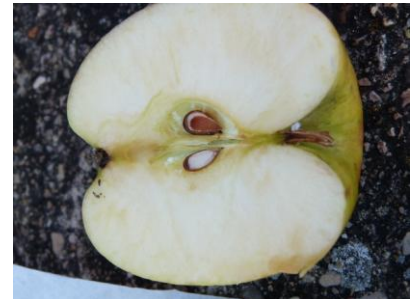
Jour 1 – Trajet jusqu'à Ancelle

Départ du collège à 7h45.

Les parents étaient peut-être les plus angoissés !!!



La météo nous a permis de pique-niquer au soleil, les repas étant bien entendu, des plus équilibrés.



Pollution oblige, nous avons nous aussi dû nous soumettre aux limitations de vitesse (70 km/h sur la rocade de Grenoble)



Les enfants ont trouvé le trajet un peu long, et étaient donc contents d'arriver au chalet (18h30), même s'il leur a encore fallu faire un effort : porter leurs bagages jusqu'à leur chambre !



Reste plus, maintenant, qu'à prendre un repas et un repos bien mérités pour prendre des forces avant la journée de demain.



Au programme de demain :

- Essayage des casques et du matériel
- Départ sur les pistes dès 9h00 !

